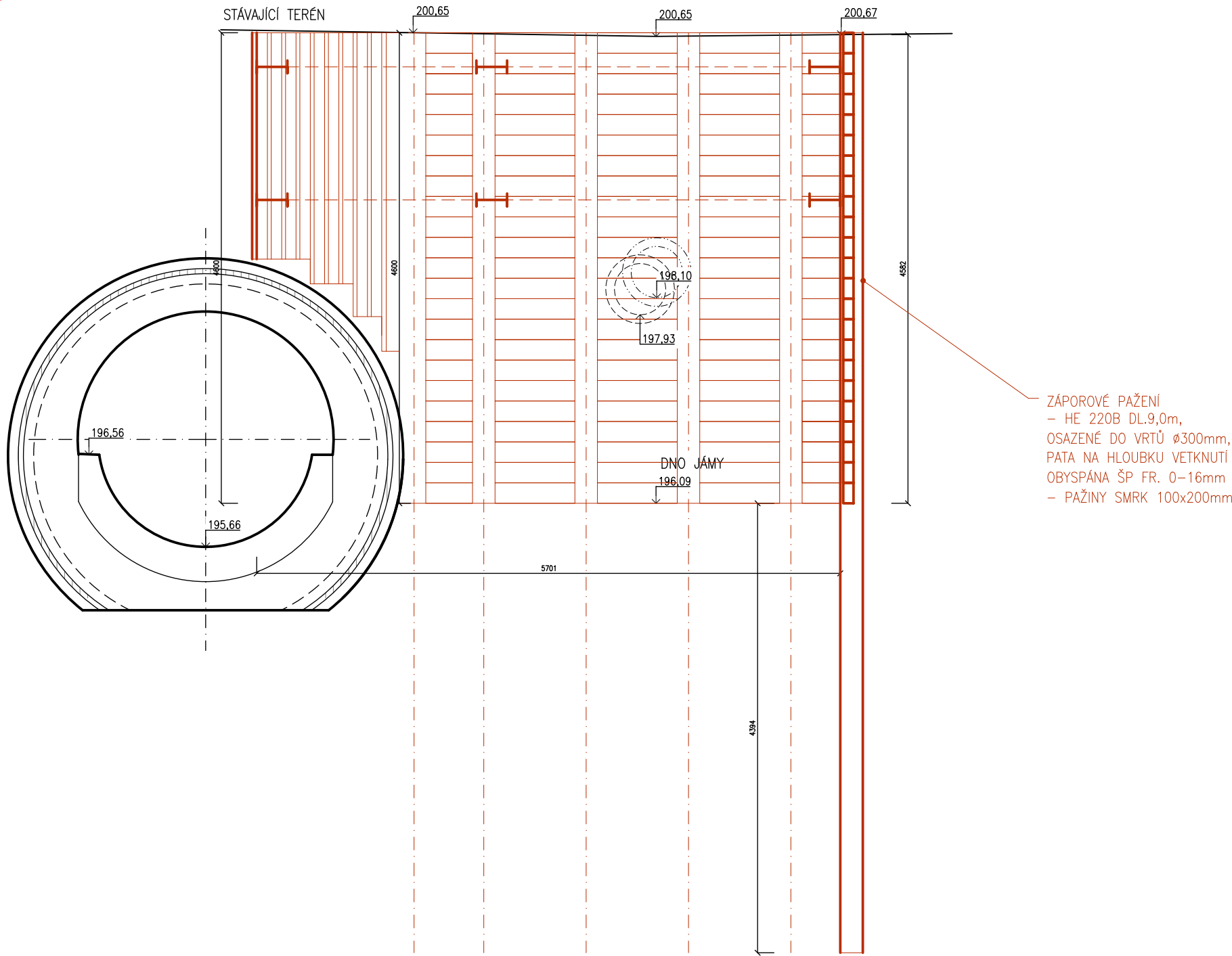
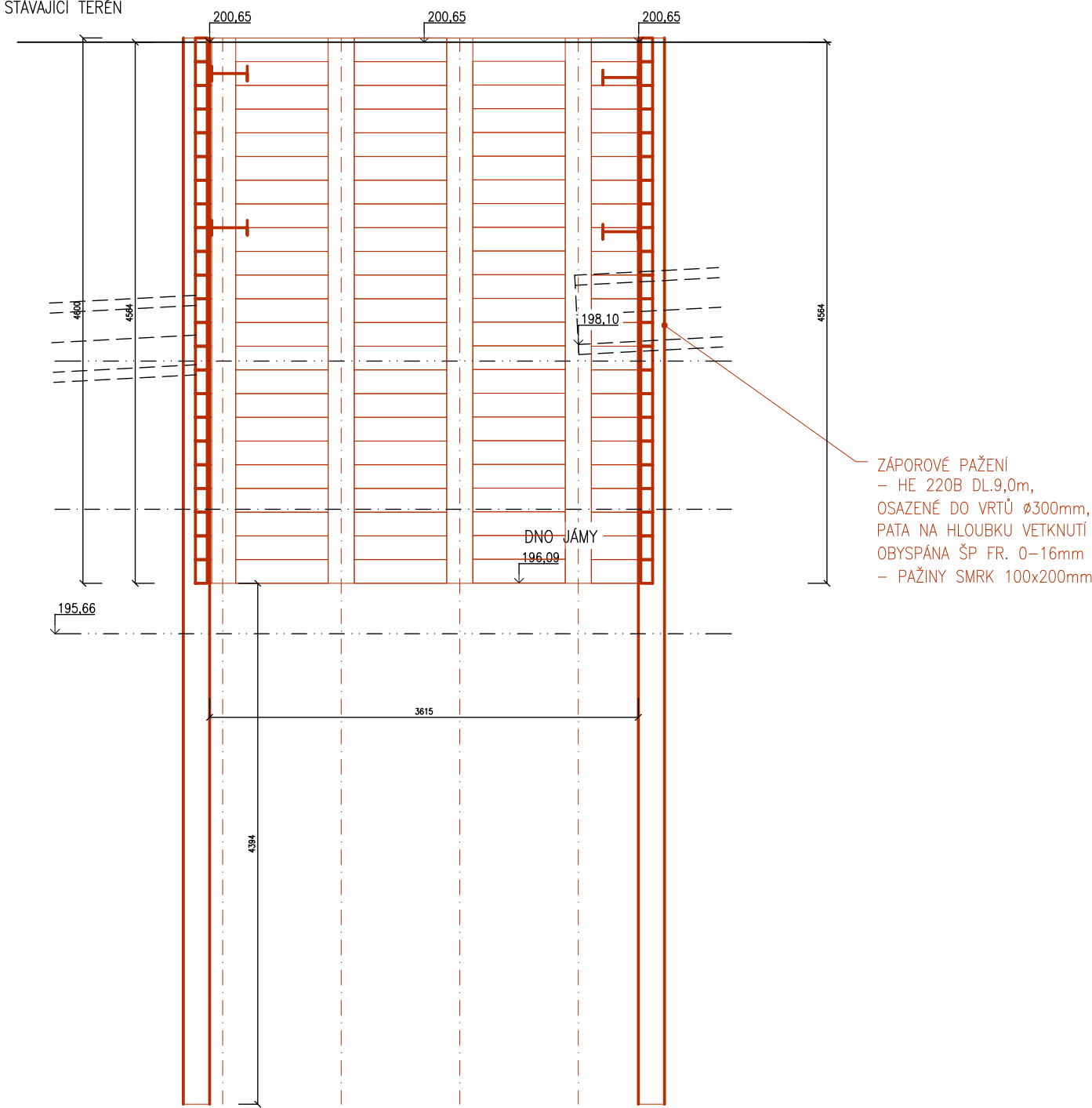


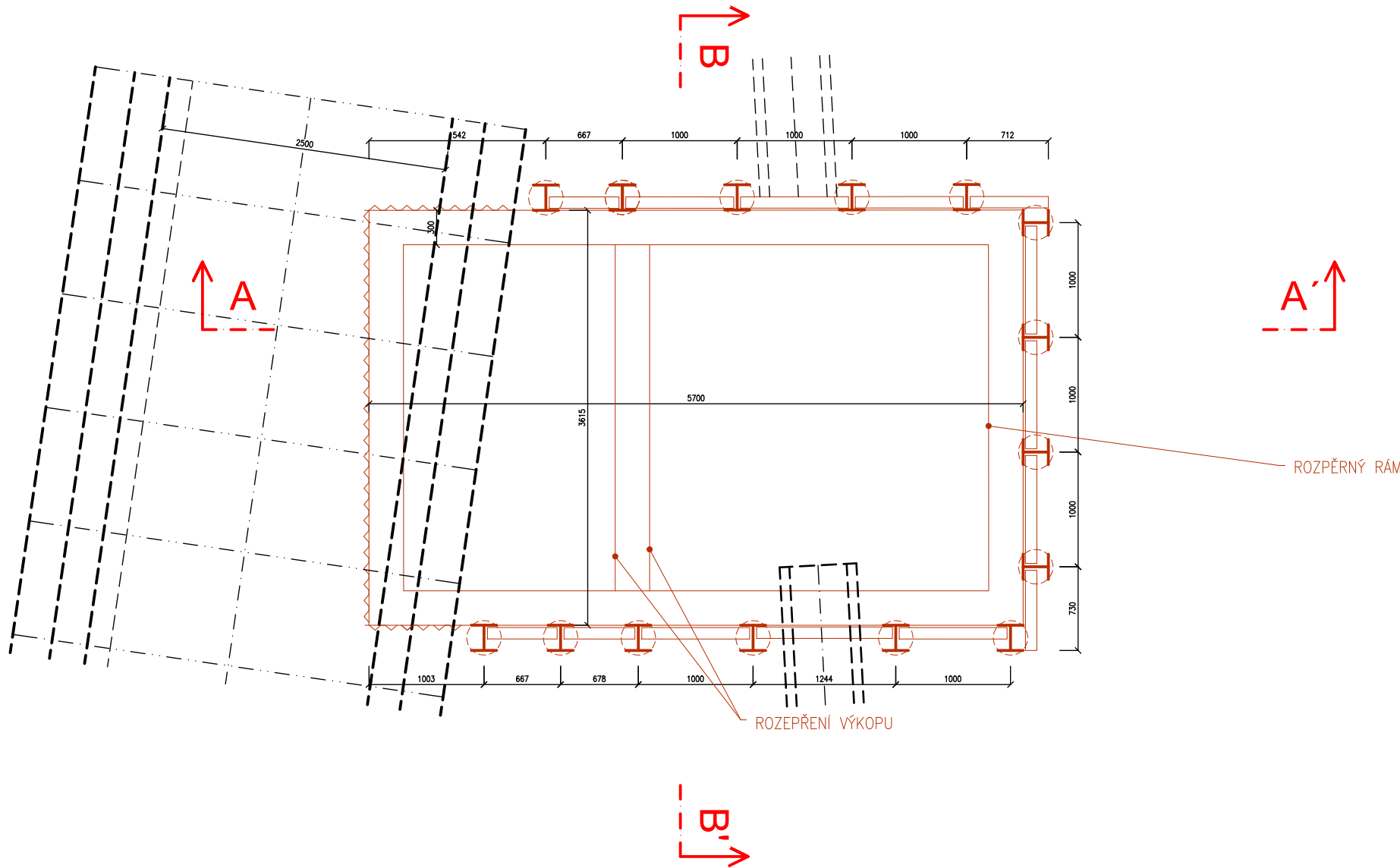
ŘEZ A-A'  
M 1:50



ŘEZ B-B'  
M 1:50




PŮDORYS  
M 1:50



POZNÁMKA:

- MATERIÁL ZÁPOR – OCEL KONSTRUKČNÍ Fe 360
- ZEMNÍ PRÁCE PROVÁDĚT ZA VHDNÉHO POČASÍ A TEPLOT
- VŠECHNY ROZMĚRY JE ZHOTOVITEL POVINEN PŘED ZADÁNÍM VÝROBY OVĚŘIT A PŘÍPADNĚ PŘÍZPŮSOBIT ZVOLENÉHO TECHNOLOGICKÉHO POSTUPU A NASAZENÉ MECHANIZACI PŘI PROVÁDĚNÍ STAVBY
- ZMĚNY V PROVÁDĚNÍ STAVBY, V POUŽITÝCH MATERIÁLECH A DIMENZÍCH JE ZHOTOVITEL POVINEN ODSOULHLASIT S PROJEKTANTEM
- PŘED PROVEDENÍM VRTNÝCH PRACÍ A OSAZOVÁNÍM ZÁPOR JE NUTNÉ NASONDOVAT PŘESNOU POLOHU STÁVAJÍCÍ JEDNOTNÉ STOKY DN2500 I DEŠŤOVÉ STOKY DN500. POLOHU ZÁPOR JE NUTNĚ PŘÍZPŮSOBIT SKUTEČNÉ POLOZE STOK TAK, ABY NEDOŠLO K JEJICH POŠKOZENÍ A STAVEBNÍ JÁMA BYLA BEZPEČNĚ ZAJIŠTĚNA. DÉLKA PAŽNIC UNION NAD KMENOVOU STOKOU DN2500 BUDE PŘÍZPŮSOBENA STÁVAJÍCÍM KONSTRUKCÍM.

NAVRHL/VYPRACOVAL: ING. ČERMÁKOVÁ	ZODPOVĚDNÝ PROJEKTANT: ING. HALOUZKA	VEDOUČÍ PROJEKTANT: ING. LAZÁREK, DIŠ.	TECHNICKÁ KONTROLA: ING. HALOUZKA	<div><div>LB PROJEKT</div></div> <div>Mojmírovo nám. 3105/6a, 612 00 Brno IČ: 29262747, TEL.: 605 114 896</div>
KRAJ: Jihomoravský		KATASTR. ÚZEMÍ: Staré Brno [610089]		
INVESTOR: Statutární město Brno Dominikánské nám. 196/1, 602 00 Brno				
AKCE: <b>BRNO, OPUŠTĚNÁ - KANALIZACE</b>				
PŘÍLOHA: <b>PAŽENÍ SPADIŠTNÍ ŠACHTY Šsp1</b>				
DATUM:				03/2025
STUPEŇ:				PDPS
FORMÁT:				A2
MĚŘITKA: <b>1:50</b>				ČÍSLO PŘÍLOHY: <b>D.1.5</b>